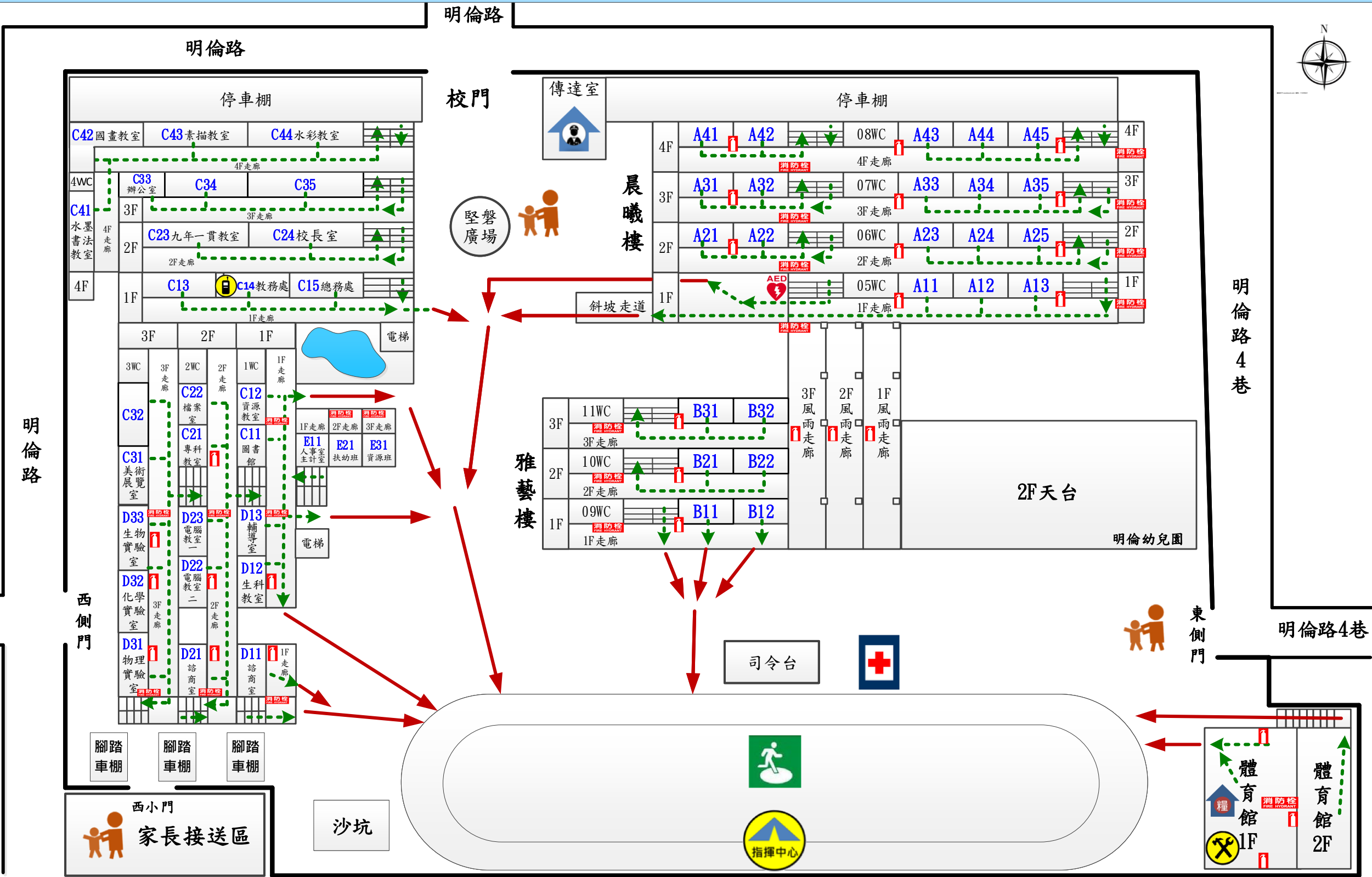


# 彰化縣立明倫國中-校園防災地圖(地震災害)

經度：東經120度35分7.9秒

緯度：北緯23度56分50.2秒

114.09.08學務處製



## 防救災資訊

教育部校安中心

02-33437855

02-33437856

彰化縣災害應變中心

04-7512148

彰化縣政府教育處

04-7531874

彰化縣員林市公所

04-8347171

## 警消醫療單位

萬年派出所

04-8333225

員林消防分隊

04-8320300

員林基督教醫院

04-8381456

## 各類災害避難原則

地震 先避難，再疏散

淹水 垂直避難

海嘯 往高處避難

土石流 預防性撤離

## 路線標示

建築內路線



建築外路線



## 圖例

室內避難處所



指揮中心



室外避難處所



物資儲備點



急救站



救援器材放置點



滅火器



通訊設備放置點



消防栓



AED



災時家長接送區



警衛室

