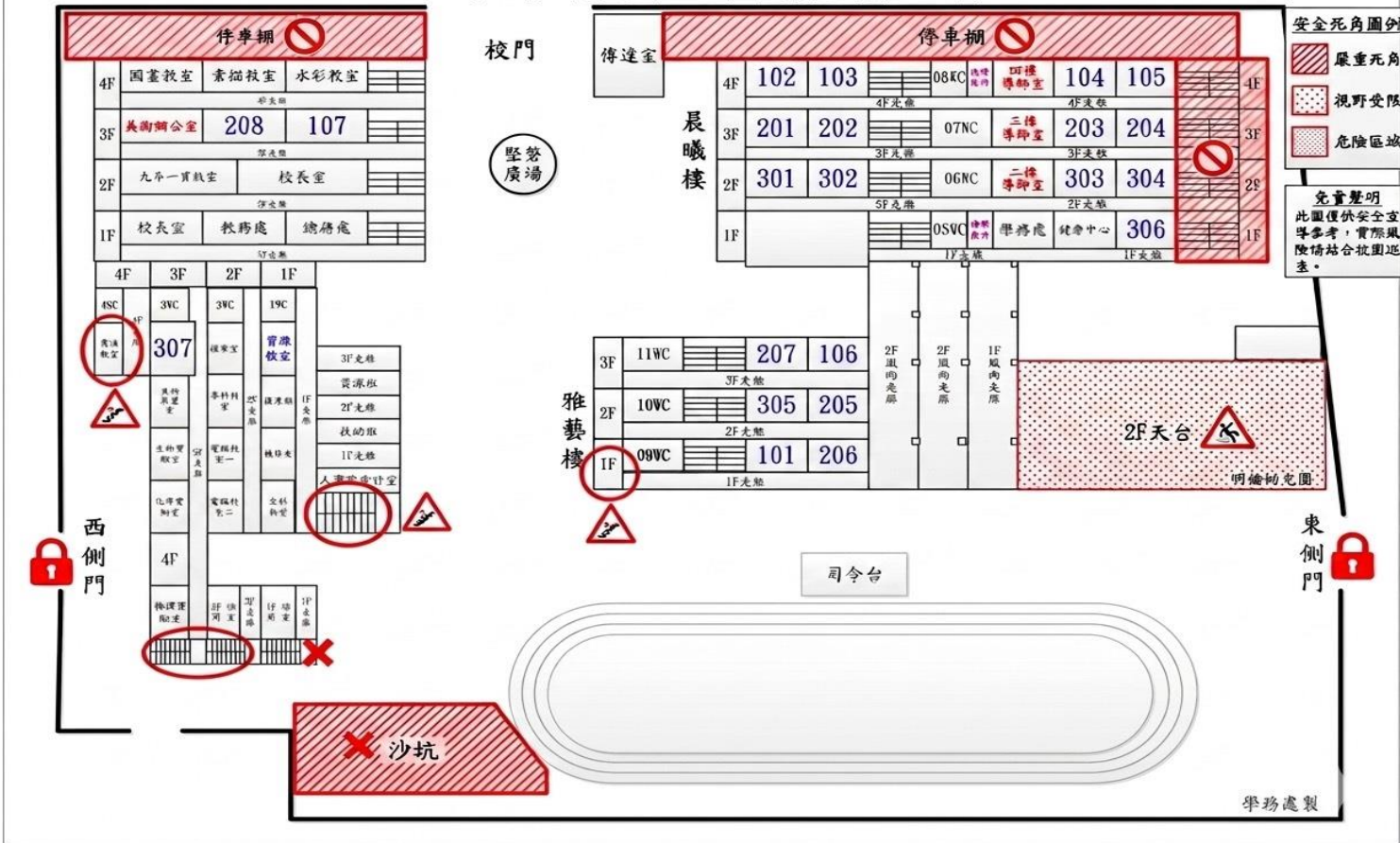


彰化縣明倫國中114學年度校園安全地圖



針對校園安全管理的視角，以下根據圖標示出幾個潛在的安全死角**與**需加強巡查的區域：

1. 偏僻與視線遮蔽區：

- (1)沙坑與家長接送區（左下角）：位於校園邊緣，鄰近西側門與圍牆。若在非上下學時段，該處人煙較少且有建物遮蔽，容易成為學生聚集或校外人士逗留的死角。
- (2)停車棚後方（上方兩處）：**** 校門兩側的停車棚空間較深，且與教室大樓之間有走廊或結構阻隔，視線不易從操場或行政中心直接穿透。**
- (3)2F 天台（右側）：明倫幼兒園上方的天台區域廣闊，若缺乏監視設備或進出管制，高處平台容易產生安全隱患。

2. 樓梯間與走廊盡頭：

- (1)西側教室走廊盡頭：靠近書法教室、物理實驗室的走廊底端。這類區域通常較為安靜，且遠離主要的晨曦樓與雅藝樓活動核心。
- (2)樓梯間後方：晨曦樓與西側樓房的樓梯轉角處，通常是平面圖上看不見的垂直死角。

3. 專科教室區域

- (1)地下室或低度使用空間：西側的化學/物理實驗室，若在沒課時未上鎖，由於位置離行政辦公室（教務處、總務處）較遠，巡邏頻率需提高。

4. 衛浴空間

- (1)廁所（WC）：廁所內部是隱蔽空間，應確認求救鈴是否運作正常，尤其是偏向雅藝樓與晨曦樓後方的區塊。